

## 京都画壇の写生の技を受け継ぎながらも、現代的感覚に満ちた自然の美を表現

特別企画展「渡辺信喜 四季の譜 京都府立堂本印象美術館 現代作家展」

同時開催「第7回野外彫刻展」

2024年3月20日（水・祝）～5月17日（金）開催

- ▶会 期 2024年3月20日（水・祝）～2024年5月17日（金）
- ▶開館時間 9：30～17：00（入館は16：30まで）
- ▶休 館日 月曜日（祝休日の場合は翌平日休館）  
予定を変更する場合がございます。  
ご来館前に当館ホームページなどで最新情報をご確認ください。
- ▶入場料金 一般510（400）円、高大生400（320）円、小中生200（160）円  
※（ ）は20名以上の団体料金  
※65歳以上の方（要公的証明書）および障害者手帳をご提示の方（介護者1名含む）は無料
- ▶主 催 京都府、京都府立堂本印象美術館（指定管理者：公益財団法人京都文化財団）、京都新聞
- ▶助 成 一般財団法人地域創造

報道機関 京都府立堂本印象美術館

お問合せ先 TEL：075-463-0007 FAX：075-465-3099 MAIL：museum@d-insho.jp

## 展覧会概要

芸術の発展に貢献する場として活用してほしいという堂本印象（1891-1975）の想いを受け継ぎ、「京都府立堂本印象美術館 現代作家展」を開催します。

1回目は、優美な色彩による花の絵の画家として知られ、現在、京都の日本画の重鎮として活躍する渡辺信喜（1941-）をとりあげます。京都の仏画師の家に生まれた渡辺は、京都市立美術大学（現 京都市立芸術大学）卒業後、京都画壇の山口華楊に師事します。自然との共生を大切にする京都ならではの風土を愛するとともに、師華楊の薫陶を受け日本画材の持つ魅力を再認識し、優美な色彩に裏打ちされた独自の画境を拓きました。日展を舞台に活躍する傍ら、1984年には所属を越えた東西の日本画家たちによる「横の会」に参加して新しい日本画の在り方を目指して活動し、さらに解散後は、京都の日本画を活性させるため、横の会のメンバーらとともに「NEXT」を結成しました。こうした創作活動の一方で、京都精華大学で教鞭を執り、後進の育成にも尽力しました。現在は日展理事、京都日本画家協会理事長をつとめています。本展では、43歳の時に発表し、日展特選を受賞した「林檎」をはじめ、横の会、NEXTの出品作の他、日展の内閣総理大臣賞受賞作「夏草」など代表作を展示します。

## みどころ

- 山口華楊に師事し、京都画壇の写生の技を受け継ぎながらも、清新で現代感覚に満ちた自然の美を表現する画家、渡辺信喜。その人柄を通して描出される草花には、京都人らしい気品が漂います。
- 本展では、43歳の時に発表し、日展特選を受賞した「林檎」から、日本画の革新に挑んだ横の会時代の「桜図」、生活拠点とする亀岡の景色を慈愛の心で描いた「新緑里山」、さらに日展の内閣総理大臣賞受賞作「夏草」など代表作の他、日本のわらべうたから想を得た「うたの原風景シリーズ」など、約40点を展覧。優美な色彩の世界に癒されてください。
- 作家の視点や制作構想がうかがえる貴重なスケッチなども展示。
- 本展のために特別に制作した「蓮池」もあわせてお楽しみください。

## 渡辺信喜からのメッセージ

この度、京都府立堂本印象美術館のご厚意により個展を開催していただくことになり、光栄に存じ大変感謝いたしております。

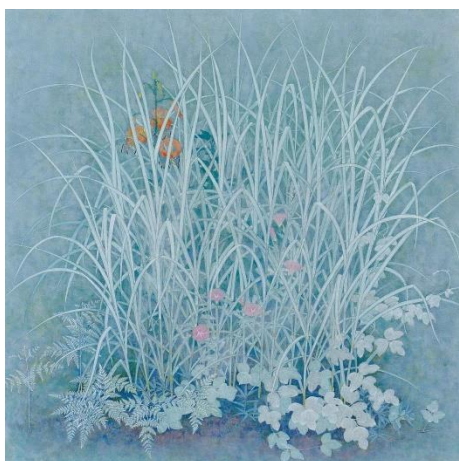
毎年、四季折々の花や樹木の写生に出掛けますが、その度に新たな感動を覚え描きとめては作画します。

以前私の個展に際し、美術評論家の方から山口華楊先生のことを述べられたお言葉をいただきました。文中に“華楊絵画には自然の万象にそなわった生命の美しさと貴さがあらわされている”と記されていきました。華楊先生の芸域に一步でも近づけるように、これからも神秘的な自然風土に身を置きながら体感し、写生をして、自分の心に響いたものを作品に表現し制作できることを念じています。

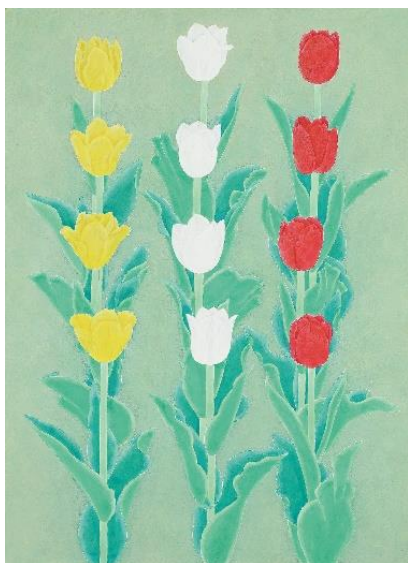
出品作品



渡辺信喜 「罌粟」 平成6年 郷さくら美術館蔵



渡辺信喜 「夏草」 平成27年 郷さくら美術館蔵



渡辺信喜 「チューリップ」 (“うたの原風景”より) 平成30年 個人蔵



渡辺信喜「春の小川」(“うたの原風景”より) 平成30年 個人蔵

イベント

関連イベント

●作家（渡辺信喜）によるスペシャルギャラリートーク（参加費・申込不要、要入場券）

日時：2024年3月30日（土）14：00～

2024年4月27日（土）14：00～

場所：美術館 2階展示室

特別展示



堂本印象「木華開耶媛」 昭和4年 京都府立堂本印象美術館所蔵

併催

●第7回野外彫刻展

2024年3月20日(水・祝)～2024年5月17日(金)

場 所：美術館庭園【入場無料】

主 催：京都府、京都彫刻家協会、京都府立堂本印象美術館（指定管理者：公益財団法人京都文化財団）

助 成：一般財団法人地域創造

京都府立堂本印象美術館